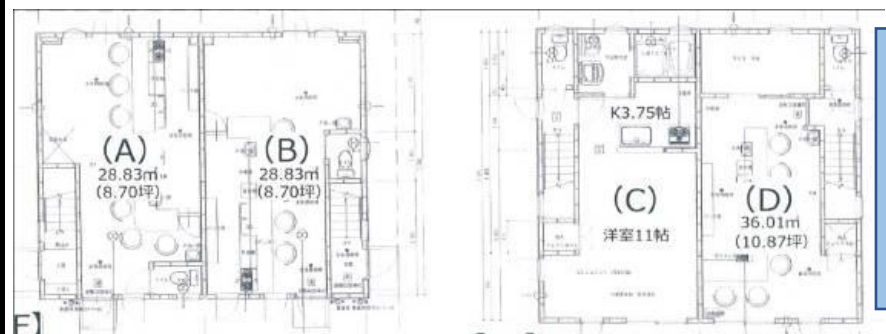
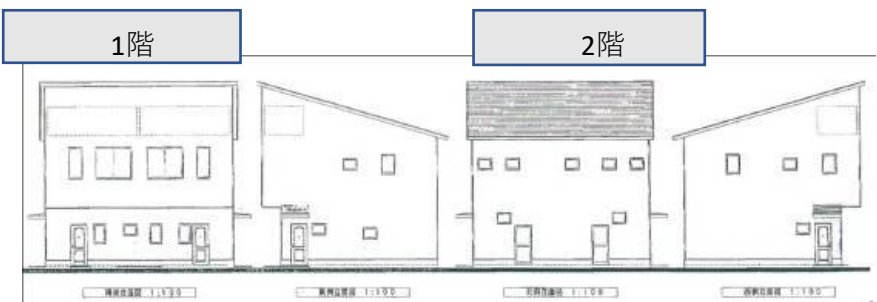


居酒屋・焼き鳥屋・ネイルサロン・エステサロンなどにお勧めです。



1階※A	28.83㎡	(8.70坪)
※B	28.83㎡	(8.70坪)
2階※C	36.01㎡	(10.87坪)
※D	36.01㎡	(10.87坪)



※敷地外駐車場は台数制限があります。
 ※店舗で利用する場合の用途変更手続き等は、貸主様の承諾の上借主様が行うものとします。
 ※用途変更・間取り変更等により、消防法による建物消防設備の具備等が必要な場合があります。
 ※用途変更に伴う一切の責任は、貸主様・仲介会社では負いかねますので、ご契約前に十分な調査をお願い致します。

物件種別	新築貸店舗		
	現在建築中		
賃料	132,000円 (税込)		
敷金	4ヶ月	礼金	1ヶ月
物件所在地	矢巾町大字南矢幅第5地割		
交通	JR矢幅駅 徒歩10分		

建物	物件名	仮) 南矢幅貸店舗		
	構造	木造2階建	築年数	令和3年1月完成
	駐車場	1台無料 敷地外駐車場1台3,300円税込 (敷地外駐車場別契約、仲介料3,300円)		
	共益費	2,000円		
保険料	テナト家財保険加入要			
共有設備	A,B,D室⇒ウォシュレット エアコン カウンター設置予定 ※A,B,D室は照明器具 室内クロスなし C室⇒ウォシュレット システムキッチン 浴室 照明設置			
備考	※現況と異なる場合、現況優先とします。			
空室状況	1階 A・B	入居時期	R3.2月予定	
	2階 C・D	入居時期	R3.2月予定	
		入居時期		



岩手県知事(4)第2203号
 Mail one12-12@kca.biglobe.ne.jp
 HP http://onetwo12.net/
 〒028-3614 矢巾町又兵衛新田7-220-7

取引態様	仲介
作成日	2020/11/13
管理番号	
仲介料	132,000円(税込)