



矢巾町西徳田第3・4棟 新築分譲住宅

J R東北本線「矢幅」駅下車
岩手県交通バス「矢幅駅前」乗車17分
「矢巾口」停徒歩10分



現地案内図

【カーナビ案内岩手県紫波郡矢巾町大字西徳田第6地割91付近】
※チラシ作成する場合、使用不可と下に表示をお願いします。

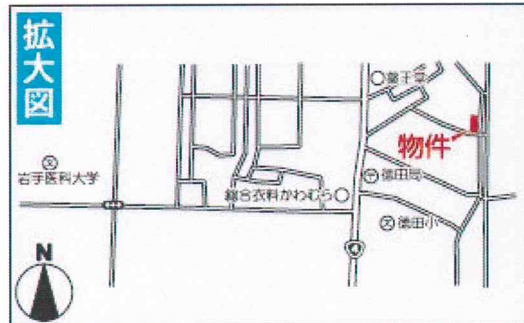
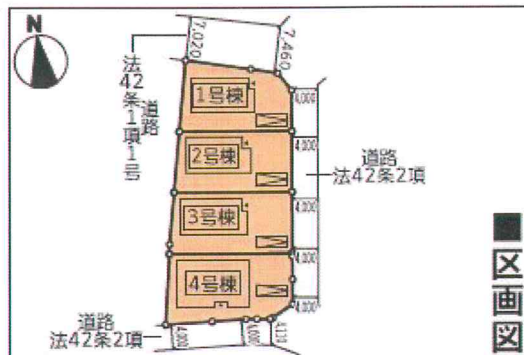
●クレイドルガーデンシリーズ共通設備・仕様

- ◎システムキッチン(浄水器一体型水栓・人造大理石製ワークトップ・IHクッキングヒーター)◎換気暖房乾燥機付ユニットバス◎シャワードレッサー◎シャワートイレ◎人感センサー付玄関灯・TVモニター付インターホン・ピッキング対策付玄関ドア◎全居室Low-Eガラス◎フラット35 S 利用可

外壁 サイディング/ダイライト工法

※デジタルパンフレット、住設機器編でご覧頂けます。

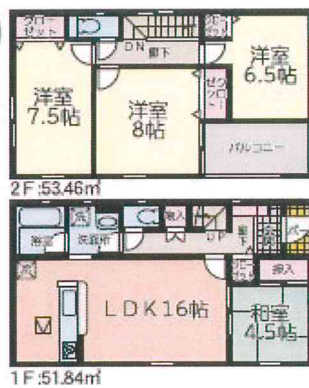
- 性能評価物件
- 制震装置搭載住宅
- すまい給付金対応可
- フラット35 S 利用可



1号棟 4LDK +カースペース2台(車種による)

2,490
万円

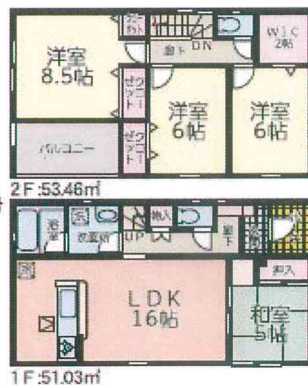
土地面積:166.58㎡
建物面積:98.82㎡
ルーフバルコニー
面積:6.48㎡
建築確認番号:
第R02SHC
115388号
取得日:
令和2年7月22日



2号棟 4LDK +カースペース2台(車種による)

2,590
万円

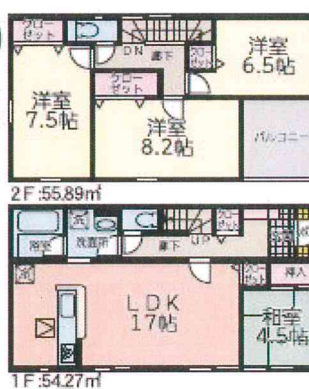
土地面積:172.01㎡
建物面積:98.01㎡
ルーフバルコニー
面積:6.48㎡
建築確認番号:
第R02SHC115389号
取得日:
令和2年7月22日



3号棟 4LDK +カースペース2台(車種による)

2,690
万円

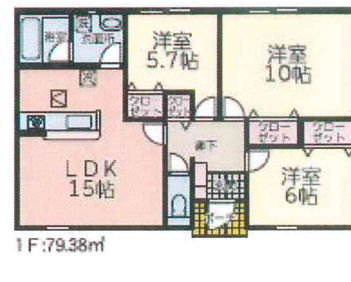
土地面積:179.85㎡
建物面積:102.87㎡
ルーフバルコニー
面積:7.29㎡
建築確認番号:
第R02SHC
115390号
取得日:
令和2年7月22日



4号棟 3LDK +カースペース2台(車種による)

2,490
万円

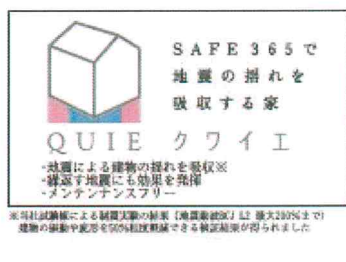
土地面積:200.48㎡
建物面積:79.38㎡
建築確認番号:
第R02SHC115391号
取得日:令和2年7月22日



【新築分譲住宅 クレイドルガーデン 矢巾町西徳田第3・4棟 物件概要】

- 所在地/岩手県紫波郡矢巾町大字西徳田第6地割91-3,98-2各一部
- 土地権利/所有権 ■地目/宅地 ■構造/木造2階建、平屋建
- 都市計画/市街化区域 ■用途地域/第1種住居地域
- 建ぺい率/60% ■容積率/200%→1号棟、他→160%
- 現況/未完成 ■完成/2020年11月予定 ■引渡し時間/2020年11月予定
- 接道状況/公道北側幅員約7.4m、公道東側幅員約4m、公道南側幅員約4m
- 学区/徳田小学校・矢巾中学校 ■駐車場/2台可
- 設備/公営水道・下水道・東北電力・オール電化

※TVアンテナ・観音・設置費用・カーテンレール別途。※敷地内に電柱及び変圧器が入る場合があります。
※図面と現況が異なる場合は現況準拠にてご了承ください。
※完成標準に準拠する場合があります。広告掲載や案内時には、写真等様で調査して下さい。当社では一切責任を負いません。
※完成後、入居時期はお問い合わせ下さい。 ※土地面積は、確定測量前の為超過する場合があります。
※建築中物件のご案内の際は、事故等をお知らせ必ずヘルメット・スリッパを用意しご案内ください。また、現地作業を
行っている職人・業者への声掛けをお願いします。



岩手県知事(4)第2203号
Mail one12-12@kca.biglobe.ne.jp
HP <http://www.onetwo12.jp/>

取引態様	仲介
作成日	2020/11/11
管理番号	



TEL 698-4012 FAX 698-4013