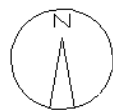
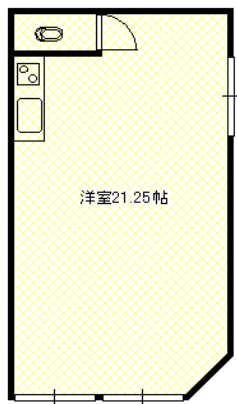


日詰商店街 再開発の盛んなエリア 新事業を始めてみませんか？



※現状貸し
 (内装は借主で自由に施工をお願いします。費用は借主負担です)
 ※業種は相談可能



現状と異なる場合、現況優先とします。

物件種別	貸店舗・事務所		
間取り	左図参照		
賃料	55,000円(税込)		
敷金	1ヶ月	礼金	1ヶ月
物件所在地	紫波町日詰字郡山駅95-3		
交通	日詰学校前バス停 徒歩2分		

建物	物件名	菊池貸店舗・事務所		
	構造	木造	築年数	不明
	店舗面積	36.85	m ²	
	管理費	0	円	向き 南
	駐車場	2台無料(砂利敷き、北側No.6,7)		
	賃貸保証	加入要(契約金月額100%)		
	保険料	テナント保険加入要(2年19,000円~)業種による		
	設備	水洗トイレ(和式) 流し エアコン ※その他の設備は入居者の設置が必要です 現状貸し		
	備考	※店舗以外の部屋の使用は応相談です。		
	現況	空き	入居時期	即

12 有限会社 コン・ツー不動産
 TEL698-4012 FAX 698-4013

岩手県知事(4)第2203号

Mail one12-12@kca.biglobe.ne.jp

HP <http://onetwo12.net/>

〒028-3614 矢巾町又兵衛新田7-220-7

取引態様	仲介
作成日	2020/11/13
管理番号	
仲介料	55,000円(税込)